



ORCHESTRE DE LA SUISSE ROMANDE

JONATHAN NOTT

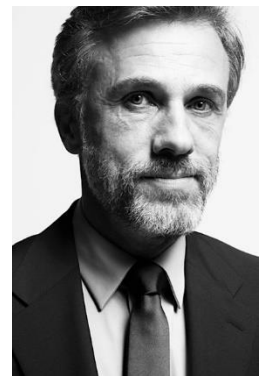
Directeur musical
et artistique

COMMUNIQUÉ DE PRESSE

Christoph Waltz s'invite au Grand Théâtre de Genève avec sa production du *Rosenkavalier* sous la direction musicale de Jonathan Nott

GENÈVE, le 28 novembre 2023 – L'Orchestre de la Suisse Romande, sous la direction de Jonathan Nott, se réjouit d'accompagner le prochain opéra du Grand Théâtre de Genève, *Le Chevalier à la rose (Der Rosenkavalier)*, de Richard Strauss, mis en scène par Christoph Waltz, star internationale du cinéma doublement oscarisée. Du 13 au 26 décembre, le Grand Théâtre de Genève présentera cette production, conçue 10 ans plus tôt pour l'Opéra de Flandres et que l'acteur a retravaillée pour la scène romande.

Mondialement connu, notamment grâce à ses rôles dans les films de Quentin Tarantino, l'acteur a fait ses débuts dans le milieu lyrique en 2013 avec la mise en scène de *Rosenkavalier*, pour l'Opéra de Flandres. Christoph Waltz a extrait de cet opéra son ambiance rococo du XIII^e siècle pour lui donner une résonance contemporaine où le Baron Ochs se retrouve propulsé et confronté à l'ère #metoo et plus largement à la *cancel culture*. Sur le plateau évolueront quelques-unes des plus belles voix straussiennes du moment, sous la direction du chef Jonathan Nott avec son Orchestre de la Suisse Romande: la Suédoise Maria Bengtsson, la Montréalaise Michèle Losier, l'Anglais Matthew Rose, la soprano française Mélissa Petit ou encore le Danois Bø Skovhus.



Christoph Waltz ©DR

Par ailleurs, l'Orchestre de la Suisse Romande a également le plaisir de s'associer avec le Grand Théâtre pour un atelier découverte inédit « chant et orchestre » autour de cette production. La mezzo-soprano Alina Delgadillo, la musicologue Marie Favre ainsi que 5 musicien·ne·s de l'Orchestre emmèneront le public dans l'univers de Richard Strauss, lui permettant de découvrir les spécificités de son écriture, de la voix lyrique et des parties orchestrales de l'œuvre. A découvrir le 9 décembre à 11h! Sur réservation.





ORCHESTRE DE LA SUISSE ROMANDE

JONATHAN NOTT

Directeur musical
et artistique

PROGRAMME

13, 15, 19, 21, 23, 26 décembre, à 19h00 - Grand Théâtre de Genève

17 décembre 2023, à 15h00 - Grand Théâtre de Genève

Comédie en musique de **Richard Strauss**

Livret de **Hugo von Hofmannsthal** créé le 26 janvier 1911 à Dresde

Dernière fois au Grand Théâtre de Genève en 2011-2012

Nouvelle production, basée sur une production créée à l'Opéra Ballet Vlaanderen en 2013

Chanté en allemand avec surtitres en français et anglais

JONATHAN NOTT **direction musicale**

CHRISTOPH WALTZ **mise en espace**

ANETTE MURSCHEZ **scénographie**

CARLA TETI **costumes**

FRANCK EVIN **Lumières**

ALAN WOODBRIDGE **Direction des chœurs**

MARIA BENTSSON **La maréchale, princesse Werdenberg**

MICHÈLE LOSIER **Octavian**

MATTHEW ROSE, WILHELM SCHWINGHAMMER **Le Baron Ochs von Lerchenau**

BO SKOVHUS **Monsieur de Faninal**

MÉLISSA PETIT **Sophie de Faninal**

THOMAS BLONDELLE **Valzacchi, un intrigant**

EZGI KUTLU **Annina**

GIULIA BOLCATO **Demoiselle Marianne, Leitmetzerin, duègne**

OMAR MANCINI **Un ténor italien**

STANISLAS VOROBYOV **Un commissaire de police**

LOUIS ZAITOUN **Le majordome de la Maréchale**

MARIN YONCHEV **Le majordome de Faninal**

WILLIAM MEINERT **Un notaire**

DENZIL DELAERE **Un aubergiste**

CHOEUR DU GRAND THÉÂTRE DE GENÈVE

ORCHESTRE DE LA SUISSE ROMANDE

Note : Durée totale approximative de 4h10 comprenant deux entractes de 30 minutes chacun.

Les costumes de cette production ont été réalisés dans le cadre d'une collaboration généreuse avec les prestigieuses maisons de tissus fins Rubelli et Luigi Bevilacqua à Venise.



ORCHESTRE DE LA SUISSE ROMANDE

JONATHAN NOTT

Directeur musical
et artistique

LES ARTISTES

JONATHAN NOTT **direction musicale**



Directeur musical et artistique de l'OSR, Jonathan Nott est un chef observateur et à l'écoute. Son talent exceptionnel invite les musiciens mais également le public, à le suivre dans un parcours où des mondes à priori opposés, forment une osmose entre des émotions profondes et une réflexion intellectuelle rigoureuse. Au Japon, où il bénéficie d'une réputation comparable à celle d'une pop star, Jonathan Nott assure depuis 2012 la position de directeur musical du Tokyo Symphony. L'inspiration qu'il éveille chez les jeunes musiciens s'affirme par son rôle au sein de la Junge Deutsche Philharmonie où il aura été chef principal pour une durée de dix ans d'ici la fin de son mandat en 2024, ainsi qu'auprès du Gustav Mahler Jugendorchester où il est régulièrement invité à diriger. Jonathan Nott a enregistré avec un nombre impressionnant d'œuvres pour les labels TUDOR, SONY, et la maison japonaise OCTAVIA. Son arrangement de *Pelléas et Mélisande* de Debussy en forme de suite symphonique, enregistré avec celui de Schoenberg par l'OSR, fait l'objet de nombreux éloges et est acclamé par la critique internationale ; il a récemment reçu le Preis der deutschen Schallplattenkritik ainsi qu'un « Choc » de Classica.

CHRISTOPH WALTZ **mise en scène**



Issu d'une famille de théâtre viennoise, Christoph Waltz est une star de cinéma et de théâtre internationalement acclamée et récompensée par deux Oscars. Il étudie au Max Reinhardt Seminar à Vienne et au Lee Strasberg Theatre and Film Institute à New York. Il fait ses débuts en tant qu'acteur au Theater an der Wien en 1977 avant d'être engagé notamment au Burgtheater de Vienne, aux théâtres de Zurich, Cologne, Hambourg, Bochum et Francfort ainsi qu'au Festival de Salzbourg. Depuis le début de sa carrière, il est connu du grand public pour ses nombreuses productions télévisées mais c'est dans les films *Inglourious Basterds* et *Django Unchained* de Quentin Tarantino qu'il obtient la reconnaissance internationale. Il est ensuite la némésis de James Bond dans *Spectre* et dans *No Time to Die*. Actuellement, il joue le rôle principal dans la série *The Consultant* sur Amazon Prime. Après *Fidelio* de Beethoven à Vienne et *Falstaff* de Verdi à l'Opéra de Flandres, il retravaillera sa production *du Chevalier à la rose* de Richard Strauss pour le Grand Théâtre de Genève.

ORCHESTRE DE LA SUISSE ROMANDE

Acteur culturel incontournable de la Suisse romande, l'OSR est le premier orchestre symphonique de la région ainsi que l'orchestre principal du Grand Théâtre de Genève. Composé de 112 musiciens et musiciennes, l'OSR compte aujourd'hui parmi les grands orchestres internationaux. Fondé en 1918 par Ernest Ansermet, l'OSR rayonne à la fois en Suisse romande, ainsi qu'à l'international. Il perpétue aujourd'hui ses valeurs d'ouverture, de partage et de création. L'OSR assume également ses missions de médiation culturelle, de pédagogie et de valorisation de son patrimoine par de nombreuses actions au sein de la Cité. Mêlant styles et époques et à l'aube de son deuxième siècle d'existence, l'OSR se veut résolument être un passeur de culture et d'émotions.

L'OSR bénéficie du soutien de la Ville de Genève, de la République et canton de Genève et du canton de Vaud.





ORCHESTRE DE LA SUISSE ROMANDE

JONATHAN NOTT

Directeur musical
et artistique

INFORMATIONS

Dossier du concert et media kit

Les illustrations en HD et les biographies des artistes peuvent être téléchargées sur [l'espace du site](#) du Grand Théâtre de Genève.

Contact

Pour tout complément d'information et interviews d'artistes :

Marine Dandelot Pochon | Attachée de presse | presse@osr.ch | +41 76 368 42 23 | +41 22 807 00 14