



ORCHESTRE DE LA SUISSE ROMANDE

JONATHAN NOTT

Directeur musical
et artistique

COMMUNIQUÉ DE PRESSE

Rendez-vous exceptionnel en avril: *Saint François d'Assise* au Grand Théâtre de Genève sous la direction musicale de Jonathan Nott

GENÈVE, le 18 mars 2024 – [L'Orchestre de la Suisse Romande](#) se réjouit de donner pour la première fois, avec le [Grand Théâtre de Genève](#) le grandiose et unique opéra créé par Olivier Messiaen, *Saint François d'Assise*. Cette première romande, mise en scène par l'artiste [Adel Abdessemed](#), sera donnée du 11 au 18 avril 2024, sous la direction du chef [Jonathan Nott](#). Rarement donné du fait de sa mise en scène redoutable, par ses ambitions et ses proportions, plus de 100 musiciennes et musiciens sont nécessaires pour cet opéra. Cela implique de placer l'Orchestre sur le plateau, à l'arrière de la scène, et non dans la fosse habituelle.

À l'inverse des livrets d'opéras habituels, celui-ci se démarque par sa forme non traditionnelle : ne présentant ni « ensembles vocaux » ni airs, il ne propose pas d'histoire passionnelle, mais des états d'être et l'expérience d'une initiation qui ouvre la conscience, où chacun des personnages est associé à un chant d'oiseaux. Musicien « ornithologue », Olivier Messiaen était en effet passionné par les oiseaux et leur chant, tout comme Saint François qui prêchait aux oiseaux. Fondateur de l'ordre franciscain et considéré comme le précurseur du dialogue interreligieux, Saint François d'Assise fût canonisé par le pape Grégoire IX deux ans après sa mort.

Le compositeur signe ici une œuvre réunissant son travail et ses recherches musicales, sa passion pour l'ornithologie et l'expression de la foi catholique. Il serait en effet difficile de dire lequel des deux axes de la vie d'Olivier Messiaen (1908-1992), la musique ou la religion, a apporté le plus à l'autre, tant son art et sa foi se nourrissent mutuellement.

À la tête de [l'Ensemble intercontemporain](#) de 1995 à 2000, Jonathan Nott a toujours entretenu un rapport étroit à l'univers de la musique française du XX^e siècle faisant de lui le chef d'orchestre idéal pour diriger cette création.

PROGRAMME

11, 16, 18 avril 2024, à 18h00 - Grand Théâtre de Genève
14 avril 2024, à 15h00 - Grand Théâtre de Genève

Opéra d'**Olivier Messiaen**

Livret du compositeur

Créé le 28 novembre 1983 à Paris

Première fois au Grand Théâtre de Genève

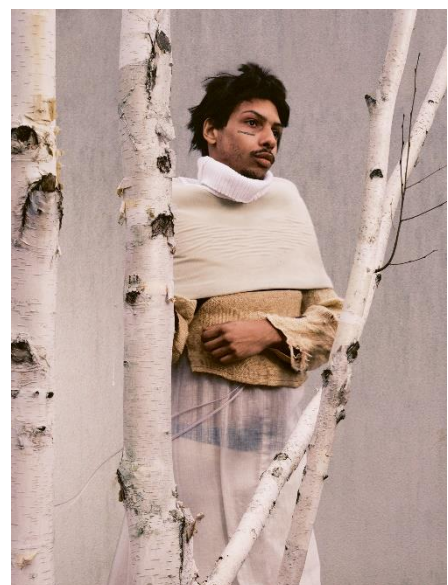
Nouvelle production

Chanté en français avec surtitres en français et anglais

JONATHAN NOTT **direction musicale**

ADEL ABDESSEMED **mise en espace, scénographie,
costumes et vidéo**

ORCHESTRE DE LA SUISSE ROMANDE



Note : Durée approximative de 5h20 avec deux entractes de 30 minutes inclus.



ORCHESTRE DE LA SUISSE ROMANDE

JONATHAN NOTT

Directeur musical
et artistique

LES ARTISTES

JONATHAN NOTT **direction musicale**



Directeur musical et artistique de l'OSR, Jonathan Nott est un chef observateur et à l'écoute. Son talent exceptionnel invite les musiciennes et musiciens mais également le public, à le suivre dans un parcours où des mondes à priori opposés, forment une osmose entre des émotions profondes et une réflexion intellectuelle rigoureuse. Au Japon, où il bénéficie d'une réputation comparable à celle d'une pop star, Jonathan Nott assure depuis 2012 la position de directeur musical du Tokyo Symphony. L'inspiration qu'il éveille chez les jeunes musiciens s'affirme par son rôle au sein de la Junge Deutsche Philharmonie où il aura été chef principal pour une durée de dix ans d'ici la fin de son mandat en 2024, ainsi qu'auprès du Gustav Mahler Jugendorchester où il est régulièrement invité à diriger. Jonathan Nott a enregistré avec un nombre impressionnant d'œuvres pour les labels TUDOR, SONY, et la maison japonaise OCTAVIA. Son arrangement de *Pelléas et Mélisande* de Debussy en forme de suite symphonique, enregistré avec celui de Schoenberg par l'OSR, fait l'objet de nombreux éloges et est acclamé par la critique internationale ; il a récemment reçu le Preis der deutschen Schallplattenkritik ainsi qu'un « Choc » de Classica.

ADEL ABDESSEMED **mise en espace, scénographie, costumes et vidéo**



Artiste français d'origine berbère, Adel Abdessemed est né à Constantine, en Algérie, en 1971. Il vit et travaille désormais à Paris. Dans un contexte de censure culturelle, il fréquente l'École supérieure des beaux-arts d'Alger. Il devra quitter son pays natal pour la France en 1994, alors que la peur des attentats s'intensifie dans son entourage. La France représentera une sorte de seconde naissance pour l'artiste. C'est là qu'il peut véritablement développer son art, sans censure. Inscrit à l'École nationale des Beaux-Arts de Lyon, il élargit son utilisation des matériaux, il explore les possibilités de la vidéo et de la collaboration avec une communauté d'artistes. Depuis sa première exposition personnelle en 2001, plusieurs autres lui ont été consacrées, notamment au MoMA P.S.1, à New York ; au San Francisco Art Institute ; à Mathaf : Musée arabe d'art moderne, Doha, et bien d'autres encore. L'artiste a eu droit à une grande rétrospective au Centre Pompidou, à Paris, en 2012, et est représenté dans de nombreuses collections internationales, tant publiques que privées.

ORCHESTRE DE LA SUISSE ROMANDE

Acteur culturel incontournable de la Suisse romande, l'OSR est le premier orchestre symphonique de la région ainsi que l'orchestre principal du Grand Théâtre de Genève. Composé de 112 musiciennes et musiciens, l'OSR compte aujourd'hui parmi les grands orchestres internationaux. Fondé en 1918 par Ernest Ansermet, l'OSR rayonne à la fois en Suisse romande, ainsi qu'à l'international. Il perpétue aujourd'hui ses valeurs d'ouverture, de partage et de création. L'OSR assume également ses missions de médiation culturelle, de pédagogie et de valorisation de son patrimoine par de nombreuses actions au sein de la Cité. Mêlant styles et époques et à l'aube de son deuxième siècle d'existence, l'OSR se veut résolument être un passeur de culture et d'émotions.



L'OSR bénéficie du soutien de la Ville de Genève, de la République et canton de Genève et du canton de Vaud.



ORCHESTRE DE LA SUISSE ROMANDE

JONATHAN NOTT

Directeur musical
et artistique

INFORMATIONS

Dossier du concert et media kit

Le dossier complet peut être téléchargé sur [l'espace du site](#) du Grand Théâtre de Genève.

Contact

Pour tout complément d'information et interviews d'artistes :

Marine Pochon | Attachée de presse | presse@osr.ch | +41 76 368 42 23 | +41 22 807 00 14